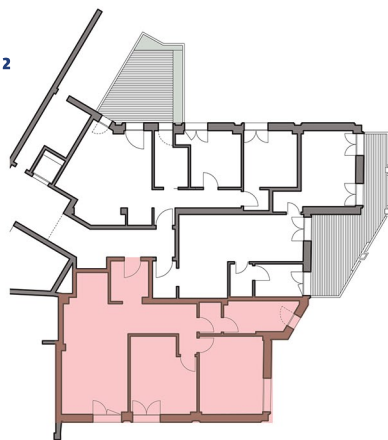


Residenze Riello

Via Angelo Riello - Padova

Unità 3 - piano rialzato

Superficie commerciale: 104,59 m²



Planimetria generale
Appartamento 03

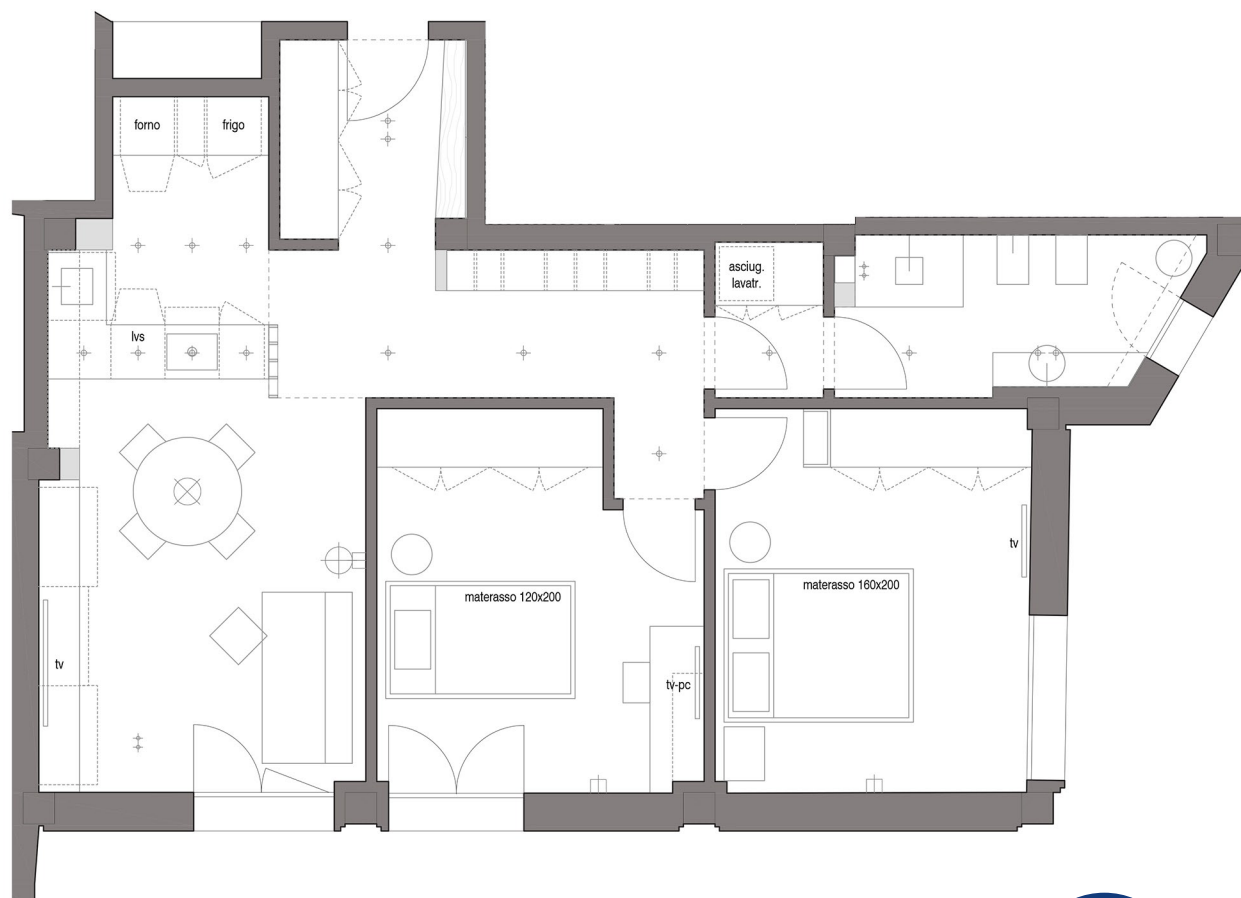
Esposizione: sud-ovest

01-INGRESSO	11,20 mq
02-CUCINA/LIVING	41,44 mq
03-BAGNO	11,77 mq
04-CAMERA 1	18,43 mq
05-CAMERA 2	18,68 MQ
06-GARAGE (*)	21,05 mq

Spazi comuni

07- ANDRONE	91 mq
08-CORTILE	410 mq
09-GIARDINO	500 mq
10-TERRAZZA	65 mq

(*) Garage a parte



APPARTAMENTO 03 / layout degli interni